



Tetti piani



Tetti a falda



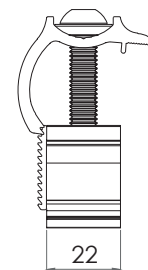
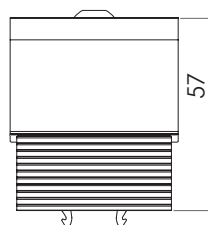
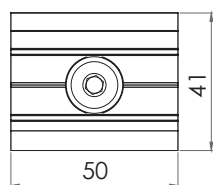
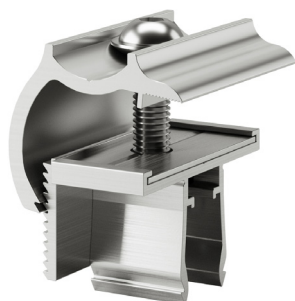
A parete



Soluzioni
speciali

KMTU2950

Morsetto universale terminale



*distanza bordo profilo - cornice modulo ≥ 50 mm

Caratteristiche Materiali

Nomenclatura: **EN AW 6060**;

Trattamento superficiale: **T6**;

Carico di rottura a trazione Rm (Mpa): **190**;

Carico limite di elasticità Rp 0,2 (Mpa): **150**;

Allungamento su 50 mm (%): **12**;

Durezza HB: **72**;

Coefficiente di dilatazione termica lineare tra 20°C e 100°C (1/°K): **23×10^{-6}** ;

Predisposizione al trattamento superficiale di ossidazione: **ottima**.

Caratteristiche Tecniche

Carico Massimo Rilevato a strappo: **181,1 Kg**;

Coppia di Serraggio consigliata: **14 Nm**;

Spessore modulo serrabile: **29-50 mm**.

Certificazioni

Test report: N° 0630A/21 del 08/11/21 TECNO-LAB s.r.l.