



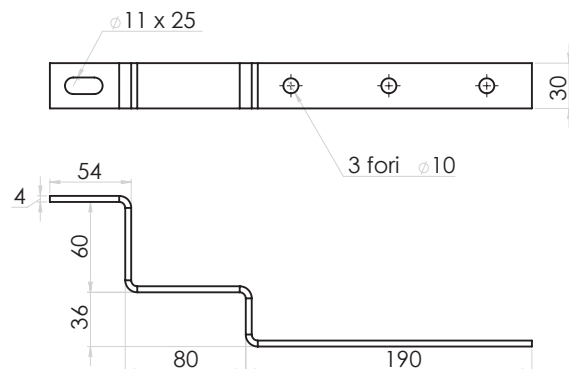
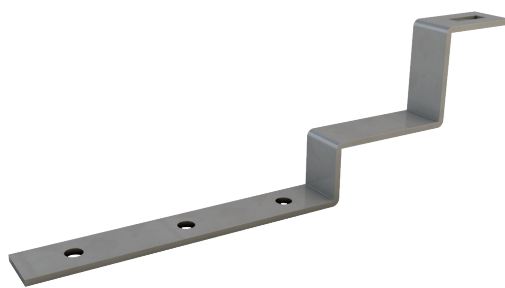
Tetti a falda



Coppi e tegole

# STF00023

## Staffa fissa per coppo



## Caratteristiche Materiali

Materiale: **X5 CrNi 18-10 (AISI 304)**;

Forma del prodotto: **C (nastro laminato a freddo)**;

Finitura: **2B (nastro trattato termicamente, decapato, skinpassato)**;

Densità: **7,9 g/m<sup>3</sup>**;

Resistenza alla trazione: **540 – 750 N/mm<sup>2</sup>**;

Allungamento: **45 % min.**;

Durezza: **82 HRB**.

## Caratteristiche Tecniche

Profili compatibili: **PRT2334, PRT2640, PRT2947**;

Attacco profilo: **inferiore**.

## Certificazioni

Certificato: **ICIM N. 005DX/3**

Test report: **TECNO-LAB s.r.l.**



**Tecno-Lab**