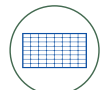




Tetti a falda



Lamiera grecata



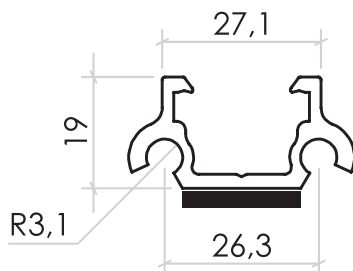
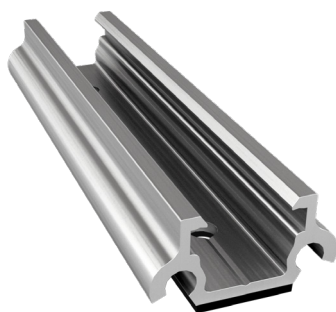
Modulo in orizzontale



Supporto 0°

FIX PRT2038

Profilo per moduli in orizzontale complanari alla lamiera grecata



Caratteristiche Materiali

Nomenclatura: **EN AW 6060**;

Trattamento superficiale: **T6**;

Carico di rottura a trazione Rm (Mpa): **190**;

Carico limite di elasticità Rp 0,2 (Mpa): **150**;

Allungamento su 50 mm (%): **12**;

Durezza HB: **72**;

Coefficiente di dilatazione termica lineare tra 20°C e 100°C (1/°K): **23x10⁻⁶**;

Predisposizione al trattamento superficiale di ossidazione: **ottima**.

Caratteristiche Tecniche

Profilo Momento d'inerzia Ixx: **0,599 cm⁴**;

Profilo Momento d'inerzia Iyy: **2,902 cm⁴**;

Sezione: **200 mm²**.

Certificazioni

Certificato: **ICIM N. 003DX/3**



Contact Italia s.r.l. **garantisce** la tenuta all'acqua del sistema **FIXPRT2038** solo quando sono soddisfatte le seguenti condizioni: **1.** Le viti fornite con il prodotto (VT0025) devono essere installate seguendo le indicazioni del produttore. **2.** Il supporto (lamiera) deve trovarsi in uno stato di conservazione adeguato e non deve essere usurato. **3.** La copertura deve presentare una pendenza idonea che consenta il regolare deflusso delle acque meteoriche. **4.** L'impianto e la copertura devono essere oggetto di manutenzione regolare per evitare accumuli d'acqua causati da foglie, detriti o altri elementi. **5.** L'installatore deve rilasciare una certificazione attestante l'avvenuta installazione corretta. Nel caso in cui anche solo una delle suddette condizioni non venga rispettata, anche parzialmente, Contact Italia s.r.l. sarà esonerata da qualsiasi responsabilità diretta e/o indiretta.