



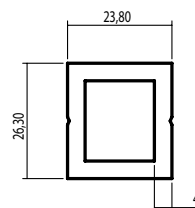
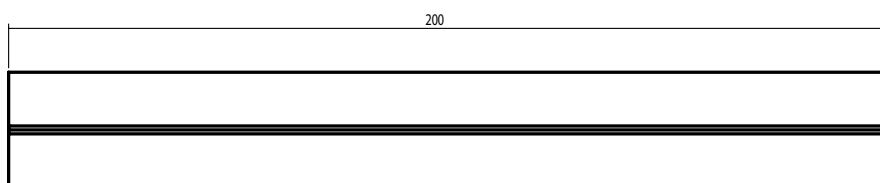
Tetti piani



Tetti a falda

PRL3360

Giunzione PRT2334 - 200 mm



Caratteristiche Materiali

Nomenclatura: **EN AW 6060**;

Trattamento superficiale: **T6**;

Carico di rottura a trazione Rm (Mpa): **230**;

Carico limite di elasticità Rp 0,2 (Mpa): **200**;

Allungamento su 50 mm (%): **12**;

Durezza HB: **72**;

Coefficiente di dilatazione termica lineare tra 20°C e 100°C (1/°K): **23x10⁻⁶**;

Predisposizione al trattamento superficiale di ossidazione: **ottima**.

Caratteristiche Tecniche

Momento d'inerzia Ixx: **2,8 cm⁴**;

Momento d'inerzia Iyy: **2,4 cm⁴**;

Sezione: **336 mm²**.